



Comune di Castorano  
Provincia di Ascoli Piceno

PIANO COMUNALE DI  
PROTEZIONE CIVILE

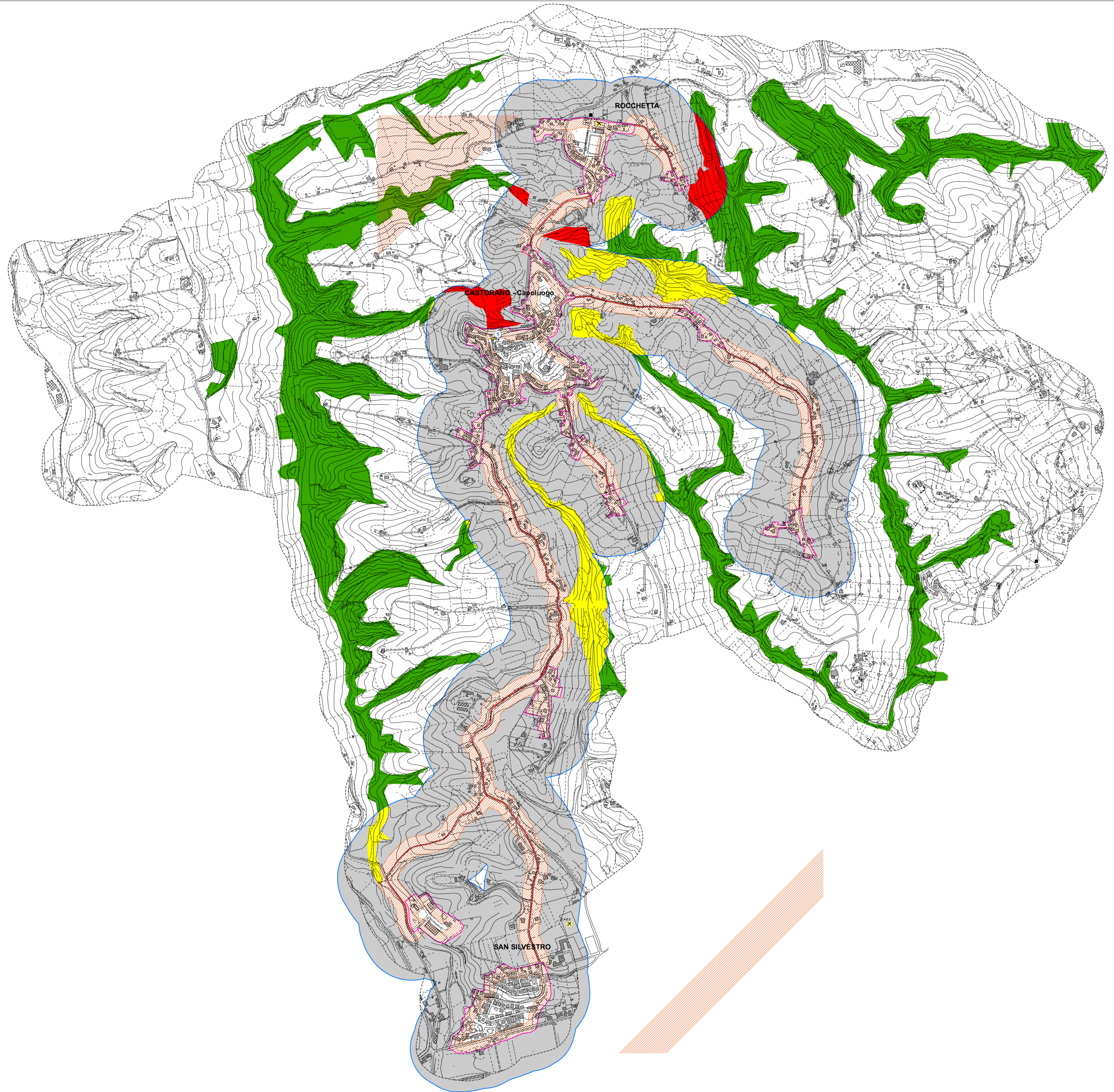
scala 1:7.000

CARTA DEL RISCHIO INCENDI BOSCHIVI E DI INTERFACCIA

TAV n. 4

Dicembre 2017

Il Sindaco	Il Responsabile Area Tecnica	Soggetto realizzatore Ing. G. Ciarra - T. Taliano ORDINE DEGLI INGEGNERI DELLA PROV. DI ASCOLI PICENO
Il Segretario Comunale	Il Comandante dei Vigili Urbani	Collaboratore Ing. Peruzzi Fabio ORDINE DEGLI INGEGNERI DELLA PROV. DI ASCOLI PICENO



- AGGREGATI
- STRADE
- BOSCHI
- LINEA PERIMETRALE
- FASCIA INTERFACCIA
- LIVELLO ALTA PERICOLOSITA'
- LIVELLO MEDIA PERICOLOSITA'
- LIVELLO BASSA PERICOLOSITA'
- X Z.A.E. - Zona per atterraggio elicotteri
- 1 Municipio (C.O.C. 1)